

Herbst 2008

www.peak-electronics.de

www.dcdc-wandler.info

Besuchen Sie uns:

Halle B2, Stand 225

11.-14. Nov. 2008, **Neue Messe München**



electronica 2008
components | systems | applications



Schon jetzt möchten wir Sie über das Highlight am Ende des Jahres 2008 informieren.

Wir stellen aus:

HALLE B2 - STAND 225

Ihre kostenlose Eintrittskarte können Sie bei uns im Internet anfordern.

Internet: www.peak-electronics.de

Zuständig ist Frau Alina Kraus.

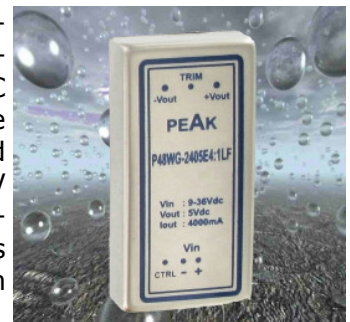
Wir freuen uns auf Ihren Besuch und eine weiterhin gute und partnerschaftliche Zusammenarbeit.

Mit herzlichen Grüßen
aus Nackenheim Ihre

PEAK electronics GmbH

Jetzt bis 20W im 1" x 2" Metallgehäuse

Ab sofort erhalten Sie unsere erfolgreiche PMD-Serie von 7W bis 20W. Eingangsspannungen von 5V bis 72V DC (2:1 bzw. 4:1) liefern geregelte (Einfach- sowie Zweifachausgänge) und isolierte Ausgangsspannungen von 3.3V bis 24V DC. Die Wandler sind kurzschlussfest, einsetzbar von -40°C bis +85°C und werden in einem geschirmten Gehäuse geliefert.



Geregelter DC/DC-Wandler mit 2:1 Eingang im SIP8 Gehäuse - jetzt bis 3 Watt

PEAK electronics hat seine Wandlerserie PMB auf Grund der vielen Anfragen aus dem Kundenkreis um die P14NG (3W) erweitert.



Eingangsspannungen von 4,5-9V, 9-18V, 18-36V und 36-72V DC liefern geregelte Ausgangsspannungen von 3.3V, 5V, 9V, 12V, 15V und 24V DC. Die Ausgangsspannungen sind als Einfach-, sowie auch als Doppelausgang lieferbar.

Die Standard I/O-Isolation beträgt 1.500V DC, auf Wunsch können die Wandler aber auch mit höherer Isolation bis 3.000V DC geliefert werden. Der Temperaturbereich liegt bei -40°C +71°C.

Ausführliche Datenblätter erhalten Sie unter

www.dcdc-wandler.info

oder bei PEAK electronics GmbH, Anschrift siehe Rückseite

Kostenlose Prüfmuster

Wenn Sie sich von der Qualität der PEAK-Wandler überzeugen möchten, senden wir Ihnen Prüfmuster im Leistungsbereich 0.25W bis 15W kostenlos und unverbindlich zu.

Die PEAK DC/DC-Wandler sind ab 0.25W aufwärts im SIP/DIP/SMD-Gehäuse - auch mit hohen Isolationen bis 6.000 V DC erhältlich.

Neben den Standards können auch kundenspezifische Lösungen ohne weitere Kosten realisiert werden.

Für Anfragen sind wir erreichbar unter der Rufnummer:

Tel +49 (0) 6135 - 70 26 -0

Fax +49 (0) 6135 - 93 10 70

oder Internet

www.peak-electronics.de

oder EMAIL

info@peak-electronics.de

Schaltregler im SIP-3 Gehäuse

Die erfolgreiche 0,5A Schaltreglerserie PSR-78xxLF konnte bereits nach kurzer Zeit um die 1A Variante PSR1-78xxLF erweitert werden.

- ⇒ Dauerkurzschlussfest
- ⇒ weiter Eingangsspannungsbereich
- ⇒ Arbeitstemperaturbereich von -40°C bis +85°C (ohne Kühlkörper)

Das sind nur einige Merkmale der neuen PSR/PSR1-Serie die 100% Pin-to-Pin kompatibel mit den herkömmlichen Linearreglern sind.



AC/DC-Programm erweitert



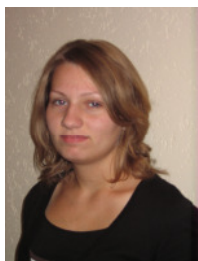
Bereits kurz nach dem Start der neuen AC/DC-Serie wird diese nun erweitert. Es stehen jetzt insgesamt fünf Gehäusegrößen (je nach benötigter Ausgangsleistung) zur Verfügung.

Bei den Ausgängen können Sie zwischen Einfach-, Zweifach-, Dreifachausgang sowie separat isolierten Ausgängen wählen.

Neue Mitarbeiterin

Seit August 2008 im Team:

Wioletta Wall, 19 Jahre



Auszubildende im Beruf:

Kauffrau

im Groß- und Außenhandel

DIP24 DC/DC-Wandler jetzt bis 12 Watt

Die bereits seit Jahren bestehende Serie von 1.5W bis 8W DC/DC-Wandlern im DIP24 Gehäuse wurde jetzt um eine 10W und 12W Variante ergänzt. Die Wandler werden im geschirmten DIP24 Metallgehäuse geliefert.

Aus Eingangsspannungen von 9-18V, 18-36V und 36-72V DC (2:1) oder 9-36V und 18~72V DC (4:1) erhalten sie eine geregelte Ausgangsspannung von 3.3V, 5V, 12V, 15V, $\pm 3.3V$, $\pm 5V$, $\pm 12V$, oder $\pm 15V$ DC.

Die Ein-/ Ausgangsisolation beträgt 1.500V DC. Sie sind dauerkurzschlussfest und können über einen Temperaturbereich von -40°C bis +85°C eingesetzt werden.



Hausadresse:

PEAK electronics GmbH
Mainzerstr. 151-153
55299 Nackenheim

Telefon +49 (0) 6135 -70 26-0 - Fax -93 10 70

email: info@peak-electronics.de

www.peak-electronics.de

Postadresse:

PEAK electronics GmbH
Postfach 1221
55297 Nackenheim